



PALAZZO  
**A PORTI**

POSTE

VIA FERRANTE APORTI 6-10 — MILANO

# Introducing Palazzo Aporti

## vi presentiamo Palazzo Aporti

### HISTORICAL ON THE OUTSIDE, YET TIMELESS ON THE INSIDE

Designed in 1930 by Ulisse Stacchini, this prestigious former Italian Post Office headquarters is rooted in the history of central Milan and has its own identity and stories to tell. Restored to its former grandeur, its original features from past architects of design charm all new visitors.

Behind the doors, visitors are transported into the future. A modern, flexible office environment with smart technology; everything you need to set your business up for success. Enhanced security, sophisticated building management and naturally lit workspaces designed to drive the highest levels of productivity, inspiration and collaboration are just the basis of what Palazzo Aporti offers.

Palazzo Aporti is leading the way with efficient space design. Systems powered by electricity from certified 'green' sustainable sources, zero-emission heating systems, an enhanced focus on hygiene and cleanliness, natural light sources and green spaces are just some of the ways to support a future that is low-carbon and committed to the health and wellbeing of the people within our walls.

### STORICO FUORI, SENZA TEMPO ALL'INTERNO

*Progettato nel 1930 da Ulisse Stacchini, questo prestigioso immobile, ex palazzo delle Regie Poste, è radicato nella storia di Milano e ha una sua identità e le sue storie da raccontare. Restituiti da un restauro all'originaria grandeur, i segni del suo passato, opera di design architettonico, incantano tutti quelli che lo visitano.*

*Oltre le porte, i visitatori sono trasportati nel futuro. Un ambiente ufficio contemporaneo, flessibile, dotato di smart technology; tutto ciò che occorre per un'attività al successo. Sicurezza potenziata, un sofisticato sistema di building management, spazi di lavoro illuminati dalla luce naturale e progettati per favorire i massimi livelli di produttività, ispirazione e collaborazione sono solo la base della proposta di Palazzo Aporti.*

*Palazzo Aporti è una realtà all'avanguardia per l'attenta progettazione degli spazi. Sistemi alimentati con elettricità da fonti rinnovabili, impianti di riscaldamento a zero emissioni, un forte focus su igiene e pulizia, fonti di luce naturale e spazi verdi sono alcune delle scelte compiute per realizzare un futuro a bassa emissione di CO2, impegno per la salute e il benessere delle persone che si trovano tra queste mura.*



# Location

## Posizione



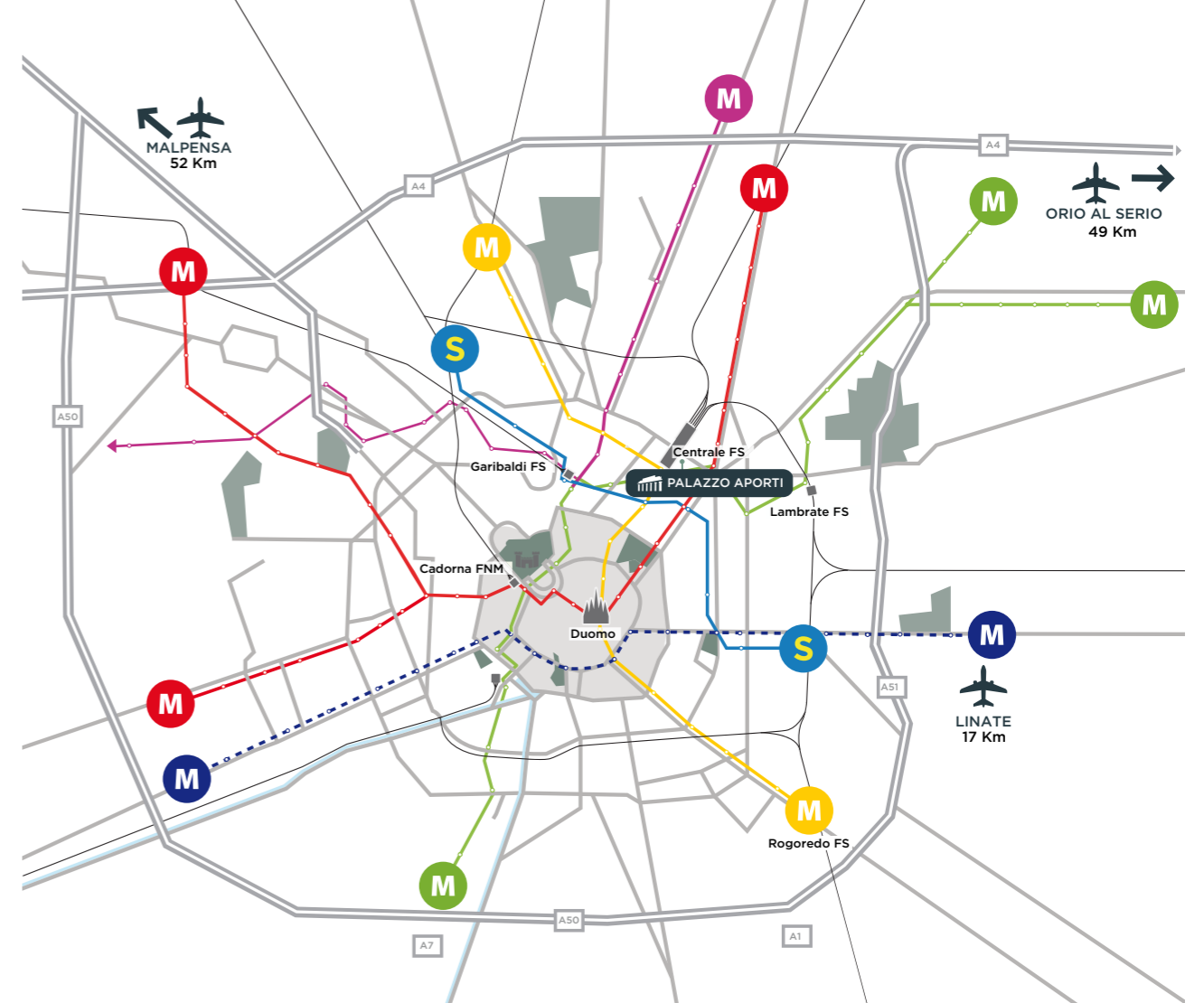
STAZIONE MILANO CENTRALE

### THE REGENERATION OF AN ENTIRE AREA

The redevelopment of Palazzo Aporti was part of a wider local government program to redevelop the Central Station district.

This included the renovation of the station and the development of high-speed rail links with major Italian and European population centres. Public and private operators provided and still provide investment to revive the strategic district at the centre of Milan's urban fabric.

Public redevelopment projects, such as the development of pedestrian areas with green spaces, street furniture and improved lighting made the area even more user-friendly.

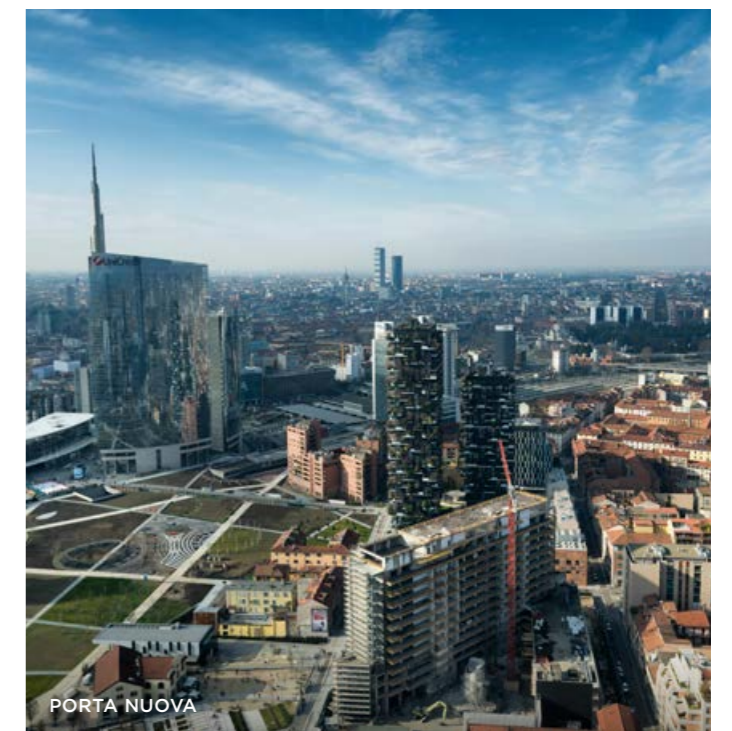


- M** Metropolitana M1 Underground Line 1
- M** Metropolitana M2 Underground Line 2
- M** Metropolitana M3 Underground Line 3
- M** Metropolitana M4 (In costruzione) Underground Line 4 (Under construction)
- M** Metropolitana M5 Underground Line 5
- S** Passante Ferroviario Light Railway

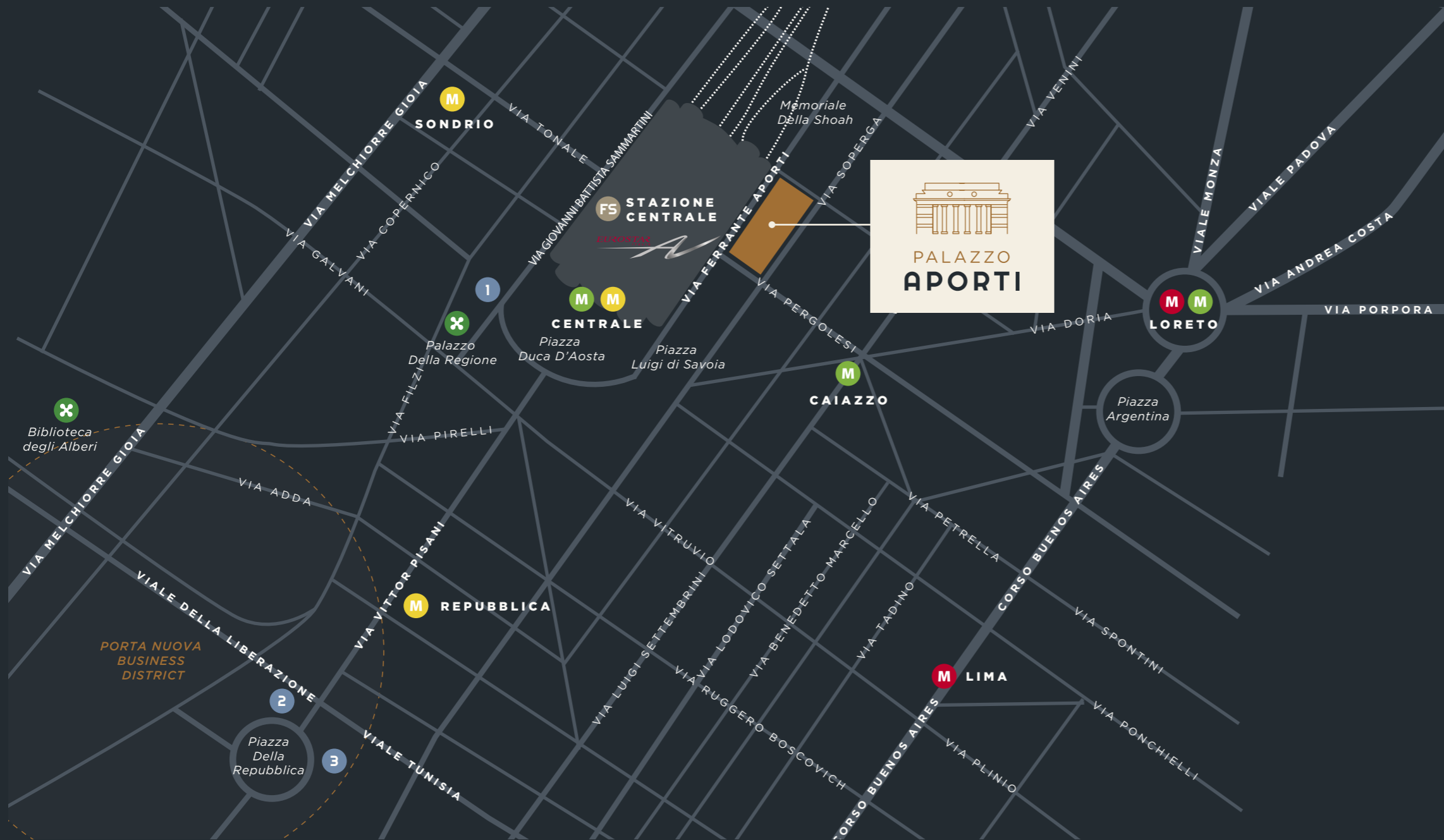
### LA RIGENERAZIONE DI UN'INTERA AREA

*La riqualificazione di Palazzo Aporti ha fatto parte di un ampio Programma Comunale di Rigenerazione e Sviluppo dell'Area Stazione Centrale, che comprendeva la ristrutturazione della stazione e lo sviluppo delle linee ad Alta Velocità per collegamenti veloci con i più importanti centri italiani ed europei. Operatori privati e pubblici hanno e stanno ancora investendo nella zona con l'obiettivo di rilanciare quest'area strategica, centrale nel tessuto urbano milanese.*

*Opere pubbliche di riqualificazione, quali la valorizzazione delle aree pedonali con verde pubblico, elementi di arredo urbano ed una illuminazione rinnovata hanno migliorato la fruibilità e la sicurezza dell'area.*



PORTA NUOVA



**TRANSPORT**

- M Metropolitana M1  
Underground Line 1
- M Metropolitana M2  
Underground Line 2

**POINTS OF INTEREST**

- M Metropolitana M3  
Underground Line 3
- FS Stazione Centrale FS
- ✕ Palazzo della Regione
- ✕ Biblioteca degli Alberi

**HOTELS**

- 1 Excelsior Galla
- 2 Principe di Savoia
- 3 The Westin Palace

**IN THE HEART OF THE CITY**

Palazzo Aporti stands at the edge of Porta Nuova, the new Milan Business District, next to Central Station, hub of the city transport network.

The building is easy to access thanks to the three nearby metro lines (M1, M2 and M3), the bus terminal for connections to Linate, Malpensa and Orio al Serio airports, and the railway station with its high-speed rail links.

**NEL CUORE DELLA CITTÀ**

*Palazzo Aporti si trova al limite di Porta Nuova, il nuovo business district milanese, vicino alla Stazione Centrale, hub della rete di trasporti cittadina.*

*L'asset è facile da raggiungere, grazie alle tre linee di metropolitana (M1, M2 e M3), al capolinea degli autobus da e per gli aeroporti di Linate, Malpensa e Orio al Serio e alla stazione ferroviaria con i suoi treni ad alta velocità.*

# Connectivity

# Connettività

## ROOTED IN MILAN'S HISTORY

Built between 1926 and 1931, Palazzo Aporti echoes the monumental character of Milan's Central Station.

The building sets around an internal courtyard and takes up the entire block bounded by via Ferrante Aporti, via Pergolesi, via da Palestrina and via Soperga.



# the Building

## L'edificio

### LE RADICI NELLA STORIA DI MILANO

*Costruito tra il 1926 ed il 1931, Palazzo Aporti richiama i caratteri monumentali della Stazione Centrale.*

*L'edificio si sviluppa intorno ad un cortile interno ed occupa l'intero isolato compreso tra via Ferrante Aporti, via Pergolesi, via Da Palestrina e via Soperga.*

### THE BEST OF MILAN'S ARCHITECTURAL TRADITIONS

Palazzo Aporti, a historical Milanese building, expresses the power of tradition as well as the city's amazing capacity to evolve.

The refurbishment enhances the traditional style of the building by adding modern geometric elements and stainless steel. The perfect union between aesthetics and functionality in the exterior architecture and interior design has been realized by Antonio Citterio and Partners.

### IL MEGLIO DELLE TRADIZIONI ARCHITETTONICHE MILANESI

*Palazzo Aporti, un edificio storico a Milano, riflette la tradizione e l'incredibile capacità di evoluzione della città.*

*I lavori di ristrutturazione esaltano lo stile tradizionale dell'edificio aggiungendo geometrie di architettura moderna e dettagli in alluminio. L'estetica degli esterni, unita in perfetta armonia con la funzionalità ed il design degli interni è stata realizzata da Antonio Citterio e Partners.*

# the Interior

## Gli interni

### SMART SPACES TO MEET INTERNATIONAL STANDARDS

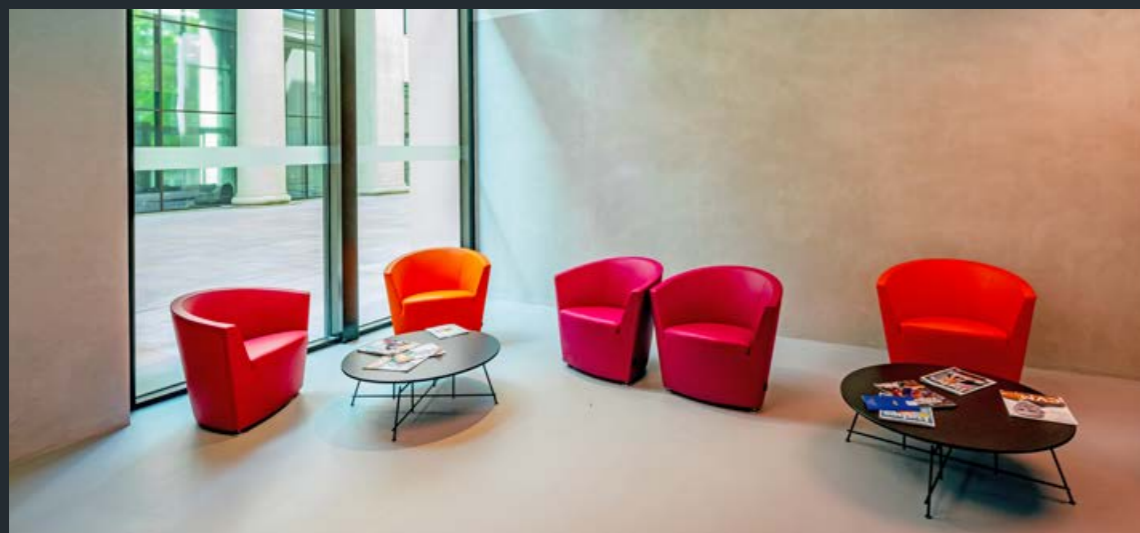
Smart technology, flexible spaces and energy efficient systems all respond to the business demands of the highest international standards. A sophisticated Building Management System monitors, manages and optimises internal temperatures, lighting, shading and security.

To ensure maximum flexibility and ability to meet a wide range of working requirements, the interior spaces can be configured in numerous ways. Open space and/or private office layouts are possible on every floor, and there are two entry lobbies with independent street access.

### SPAZI SMART PER SODDISFARE STANDARD INTERNAZIONALI

*Tecnologia smart, spazi flessibili e sistemi ad alta efficienza energetica rispondono tutti alla domanda dei più alti standard internazionali per il business. Un sofisticato Sistema di Building Management monitora, gestisce e ottimizza temperature degli interni, illuminazione, schermatura sole/ombra e sicurezza.*

*Per assicurare la massima flessibilità e soddisfare un'ampia gamma di esigenze di lavoro, gli spazi interni si possono configurare in molti modi. Sono possibili, ad ogni piano, layout di open space e/o uffici privati e ci sono due lobby d'ingresso con accesso indipendente.*



### ENVIRONMENTAL AND WELLNESS CONSIDERATIONS

Palazzo Aporti is committed to sustainable and energy efficient practices. The building combines highly efficient air conditioning systems, substantial insulation and exterior solar screening, as well as zero-emission heat pumps, certified 'green' electricity from sustainable sources and CO2 free heating systems to reduce its environmental effects.

Wellness also sits at the heart of Palazzo Aporti, combining light wells for increased amounts of natural light with green space to boost the health of people within the spaces. There are three green spaces, linked by a common thread: simplicity and elegance. These include the internal public courtyards and two terraces overlooking Milan. The spaces offer areas of calm, relaxation and shade, but also of movement and communication.

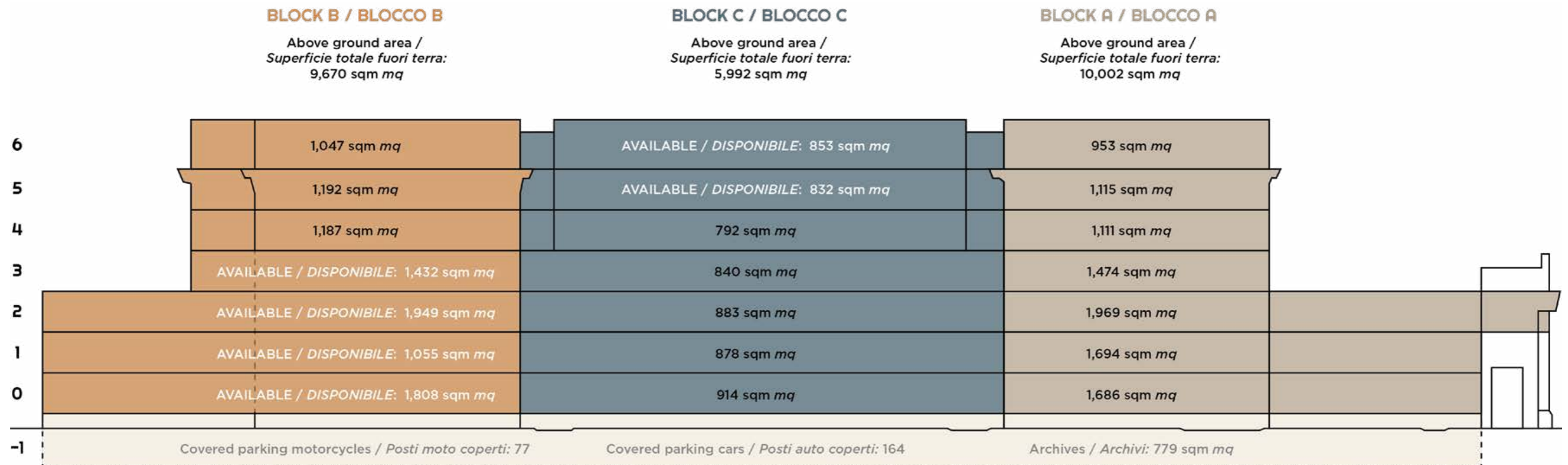
### CONSIDERAZIONI SU AMBIENTE E BENESSERE

*Palazzo Aporti aderisce con impegno alle migliori pratiche di sostenibilità ed efficienza energetica. L'immobile combina sia sistemi di aria condizionata ad alta efficienza, considerevole isolamento termico e protezione esterna dai raggi solari, sia pompe di calore a zero emissioni ed elettricità "verde" certificata, generata da fonti sostenibili, e inoltre sistemi di riscaldamento CO2 free per ridurre l'impatto ambientale.*

*Anche il benessere è elemento essenziale in Palazzo Aporti, con pozzi di luce per una maggiore quantità di luce naturale e con piante e fiori per migliorare la salute dei fruitori. Sono presenti tre aree verdi, con un comune denominatore: semplicità ed eleganza. Queste aree sono la corte interna pubblica e le due terrazze che guardano su Milano: vi si trovano calma, relax e ombra ma sono anche spazi di movimento e comunicazione.*

# Accommodation

## Aree disponibili

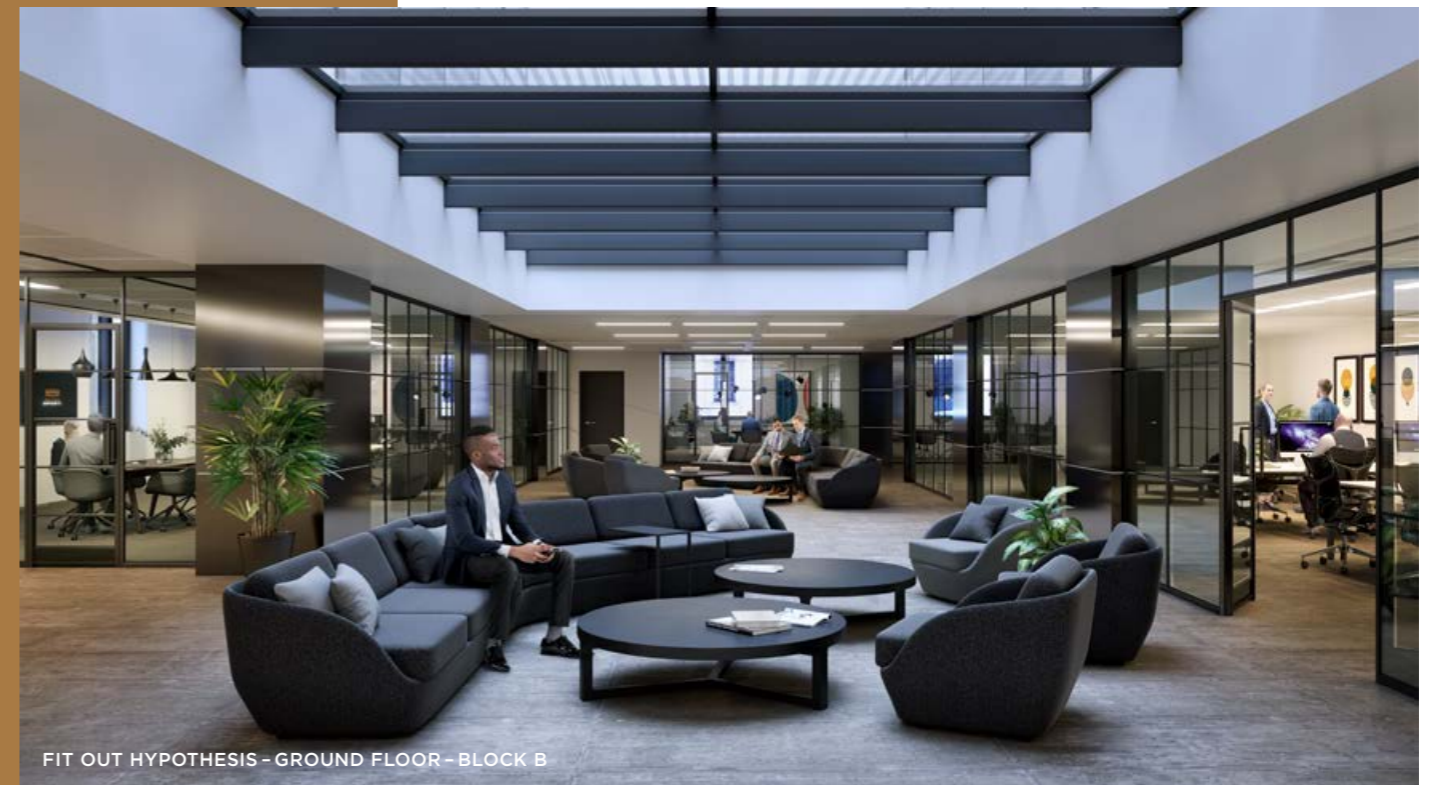
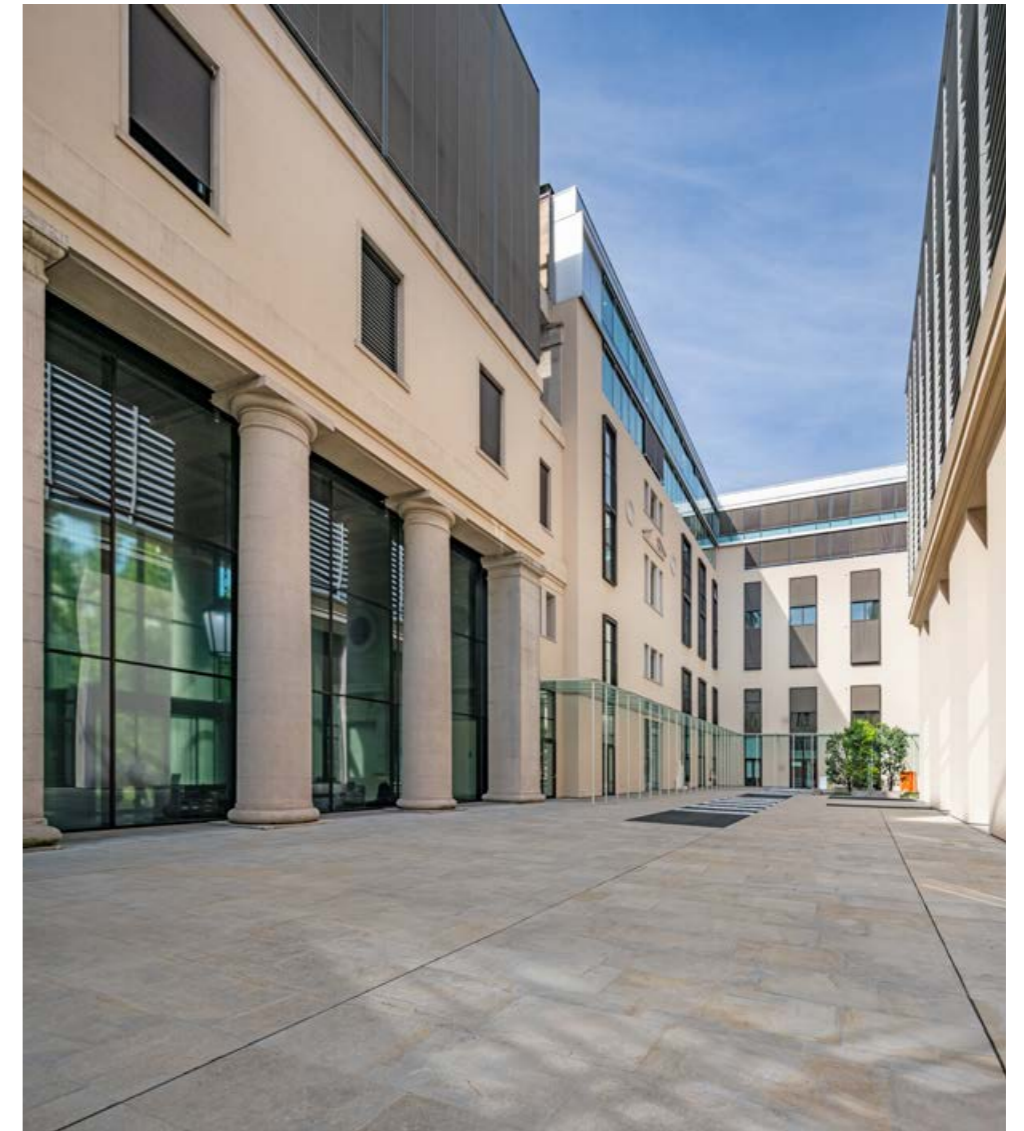


- Offices Block A / Uffici Blocco A
- Offices Block B / Uffici Blocco B
- Offices Block C / Uffici Blocco C

**Total Offices / Totale Uffici:**  
25,664 sqm mq



FIT OUT HYPOTHESIS - THIRD FLOOR - BLOCK B



FIT OUT HYPOTHESIS - GROUND FLOOR - BLOCK B



# Floorplans

# Block B

## Planimetrie Blocco B



**GROUND FLOOR / PIANO TERRA**  
1,808 sqm mq



- Key**
- Office spaces / Uffici
  - WC / WC
  - Lobbies / Sbarco ascensori
  - Lifts / Ascensori

Floor plans are not to scale and are for indicative purposes only. / Planimetrie solamente a scopo indicativo.



**1<sup>ST</sup> FLOOR / PRIMO PIANO**  
1,055 sqm mq



- Key**
- Office spaces / Uffici
  - WC / WC
  - Lobbies / Sbarco ascensori
  - Lifts / Ascensori

Floor plans are not to scale and are for indicative purposes only. / Planimetrie solamente a scopo indicativo.

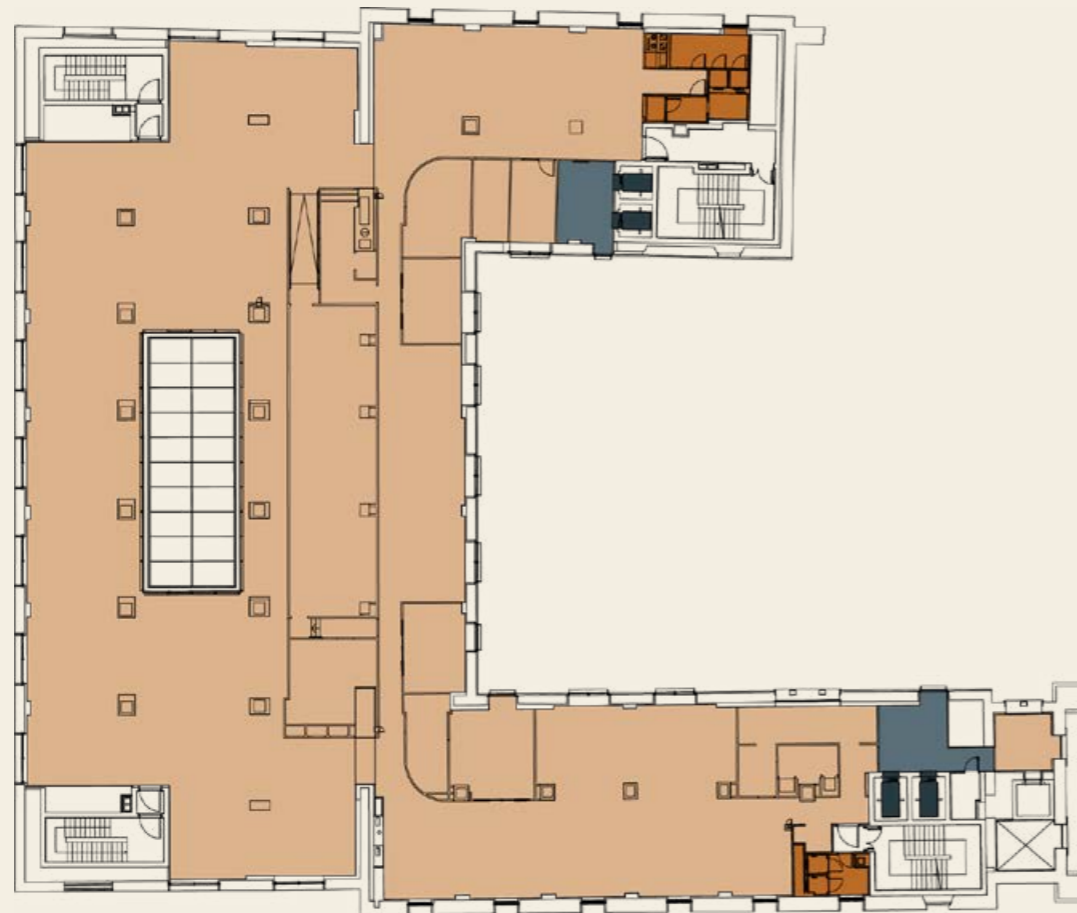
# Floorplans

# Block B

## Planimetrie Blocco B



2<sup>ND</sup> FLOOR / *SECONDO PIANO*  
1,949 sqm *mq*



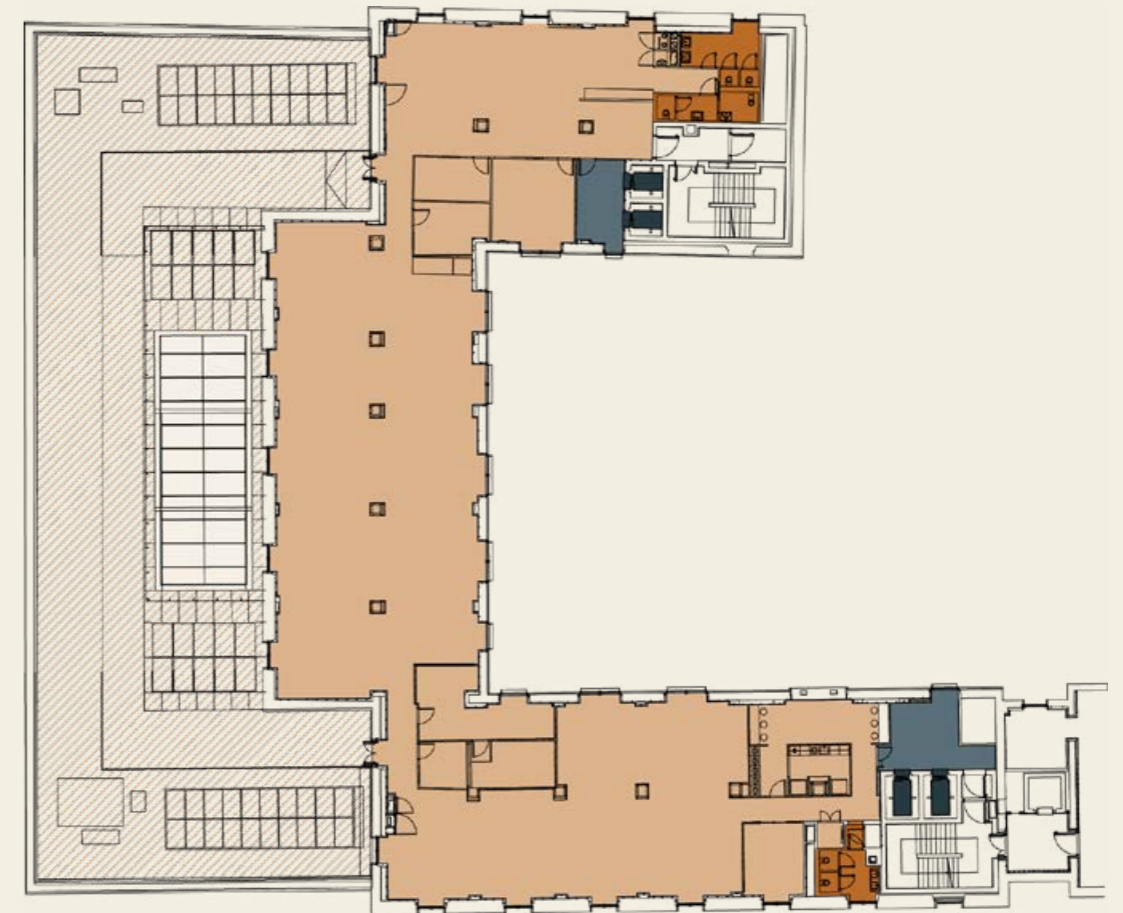
### Key

- Office spaces / *Uffici*
- WC / *WC*
- Lobbies / *Sbarco ascensori*
- Lifts / *Ascensori*

Floor plans are not to scale and are for indicative purposes only. / *Planimetrie solamente a scopo indicativo.*



3<sup>RD</sup> FLOOR / *TERZO PIANO*  
1,432 sqm *mq*



### Key

- Office spaces / *Uffici*
- WC / *WC*
- Lobbies / *Sbarco ascensori*
- Lifts / *Ascensori*
- Terraces / *Terrazze*

Floor plans are not to scale and are for indicative purposes only. / *Planimetrie solamente a scopo indicativo.*



RENDERING - FIT OUT HYPOTHESIS - SECOND FLOOR - BLOCK B

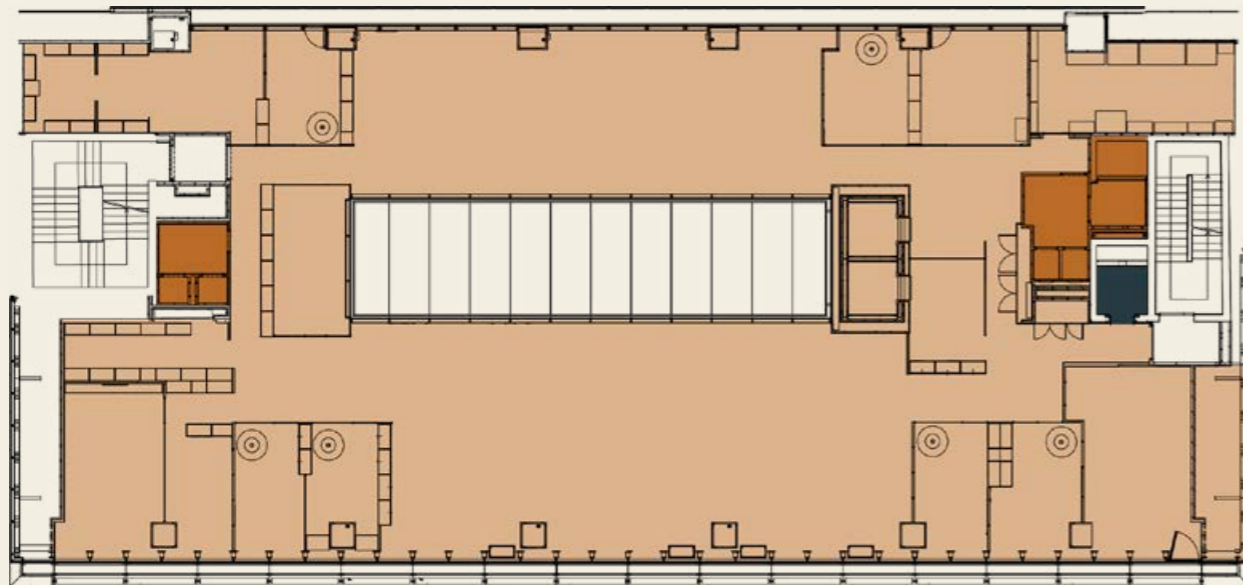
# Floorplans

# Block C

## Planimetrie Blocco C



5<sup>TH</sup> FLOOR / QUINTO PIANO  
832 sqm mq



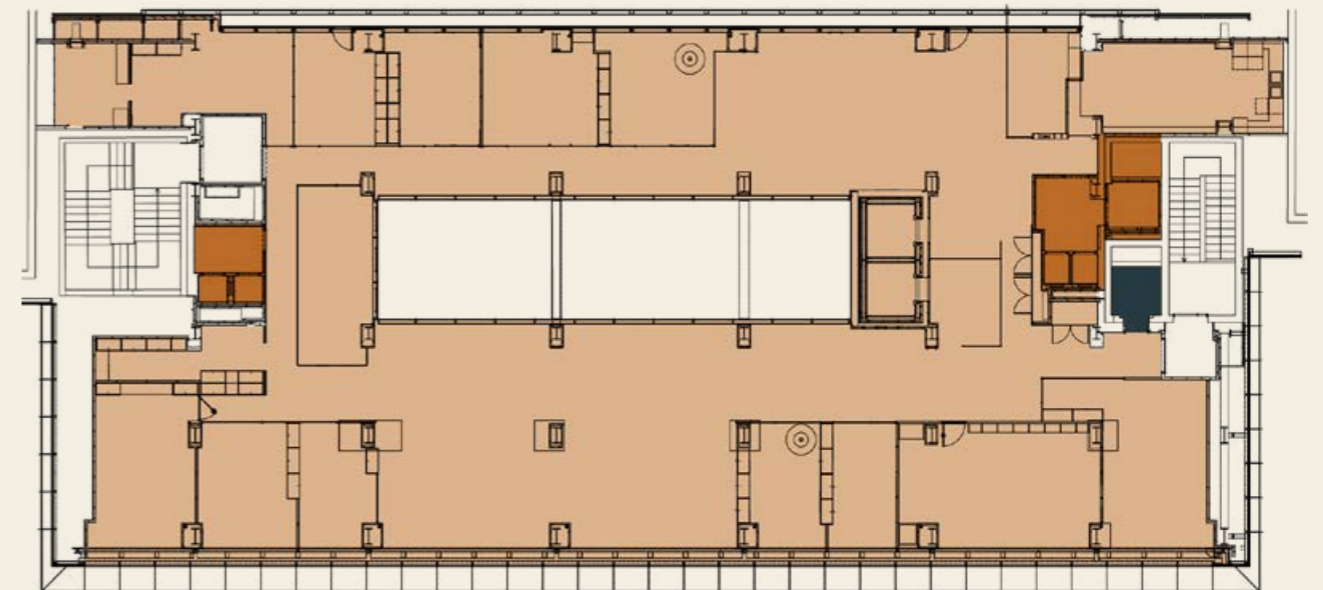
### Key

- Office spaces / Uffici
- WC / WC
- Lifts / Ascensori

Floor plans are not to scale and are for indicative purposes only. / Planimetrie solamente a scopo indicativo.



6<sup>TH</sup> FLOOR / SESTO PIANO  
853 sqm mq



### Key

- Office spaces / Uffici
- WC / WC
- Lifts / Ascensori

Floor plans are not to scale and are for indicative purposes only. / Planimetrie solamente a scopo indicativo.



FIT OUT HYPOTHESIS - 6TH FLOOR - BLOCK C

The high level of quality of Palazzo Aporti is ensured by the designers' attention to the choice of materials and to the details regarding communal and working spaces, achieving the perfect balance between traditional and modern elements.

The building's historical qualities are brought out by the conservation of elements such as façades, lobbies, friezes and other decorative features. At the same time, the dedicated business nature of the whole complex has inspired avant-garde solutions involving technology and efficiency that bring out the modern design of the project.



*L'elevato livello qualitativo di Palazzo Aporti è assicurato dall'attenzione progettuale alla scelta dei materiali e ai dettagli delle aree comuni e degli spazi di lavoro, che ha permesso di raggiungere il perfetto equilibrio tra elementi tradizionali e contemporanei.*

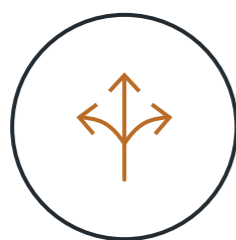
*Le caratteristiche storiche dell'edificio sono valorizzate dalla conservazione di parti come facciate, atri, fregi e altri elementi decorativi. Allo stesso tempo, la natura orientata al business dell'intero complesso ha ispirato soluzioni all'avanguardia in una combinazione di tecnologia ed efficienza che fa ancor più risaltare il design contemporaneo del progetto.*

# Specifications

## Qualità e flessibilità



**Smart Technology**  
Tecnologia smart



**Flexible workspace**  
Spazi di lavoro flessibili



**High security**  
Alta sicurezza



**Sustainable high energy sources**  
Risorse di energia sostenibili



**3 distinct entrances**  
Tre entrate indipendenti



# Contacts

## Contatti



Piazza Armando Diaz, 7  
20123 Milano

office@dils.com  
T +39 02 80 29 211

dils.com

palazzo-aporti.it

*I dati indicati nella presente brochure sono inseriti a solo scopo informativo. Si esclude qualsiasi responsabilità in caso di errori di stampa o imprecisioni. Le informazioni ivi contenute sono soggette a modifica. Questa brochure non costituisce un'offerta volta alla stipula di un contratto. Ultimo aggiornamento: marzo 2021.*

*The data in this brochure are for information purposes only. No liability is accepted for any errors or deviations from reality. Subject to change. This brochure does not constitute an offer to conclude an agreement. Last updated: March 2021.*



**Deka Immobilien Investment GmbH**

Europe Regional Office / Italy  
Via Monte di Pietà 21  
20121 Milan

[www.deka-immobilien.de](http://www.deka-immobilien.de)



